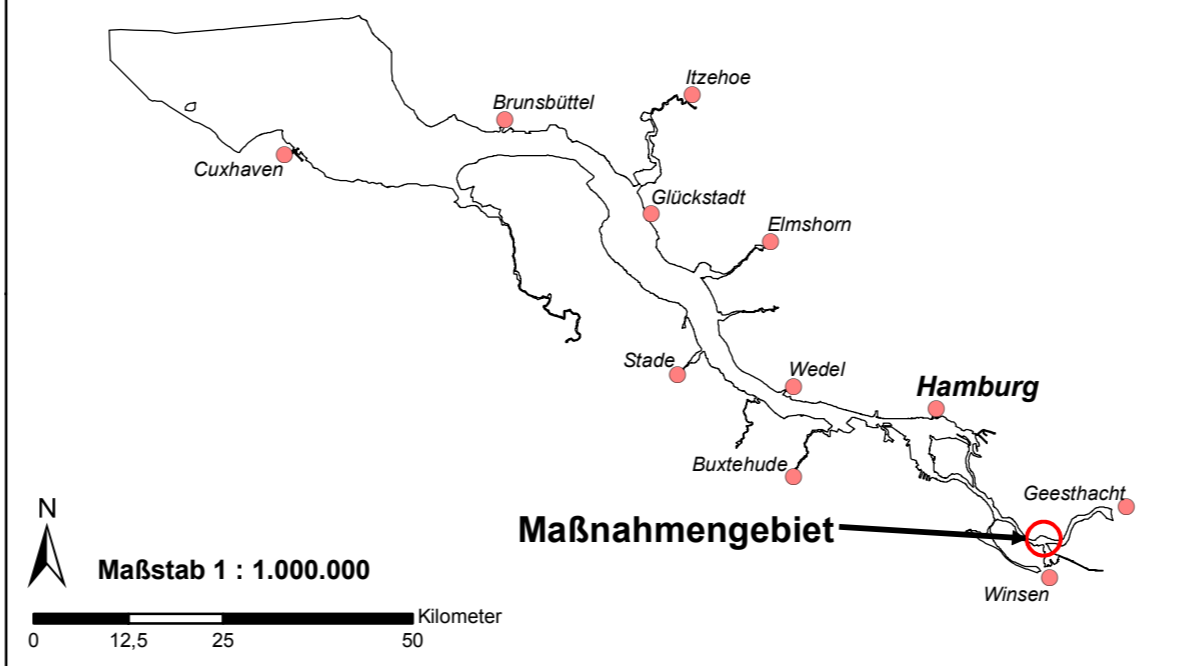


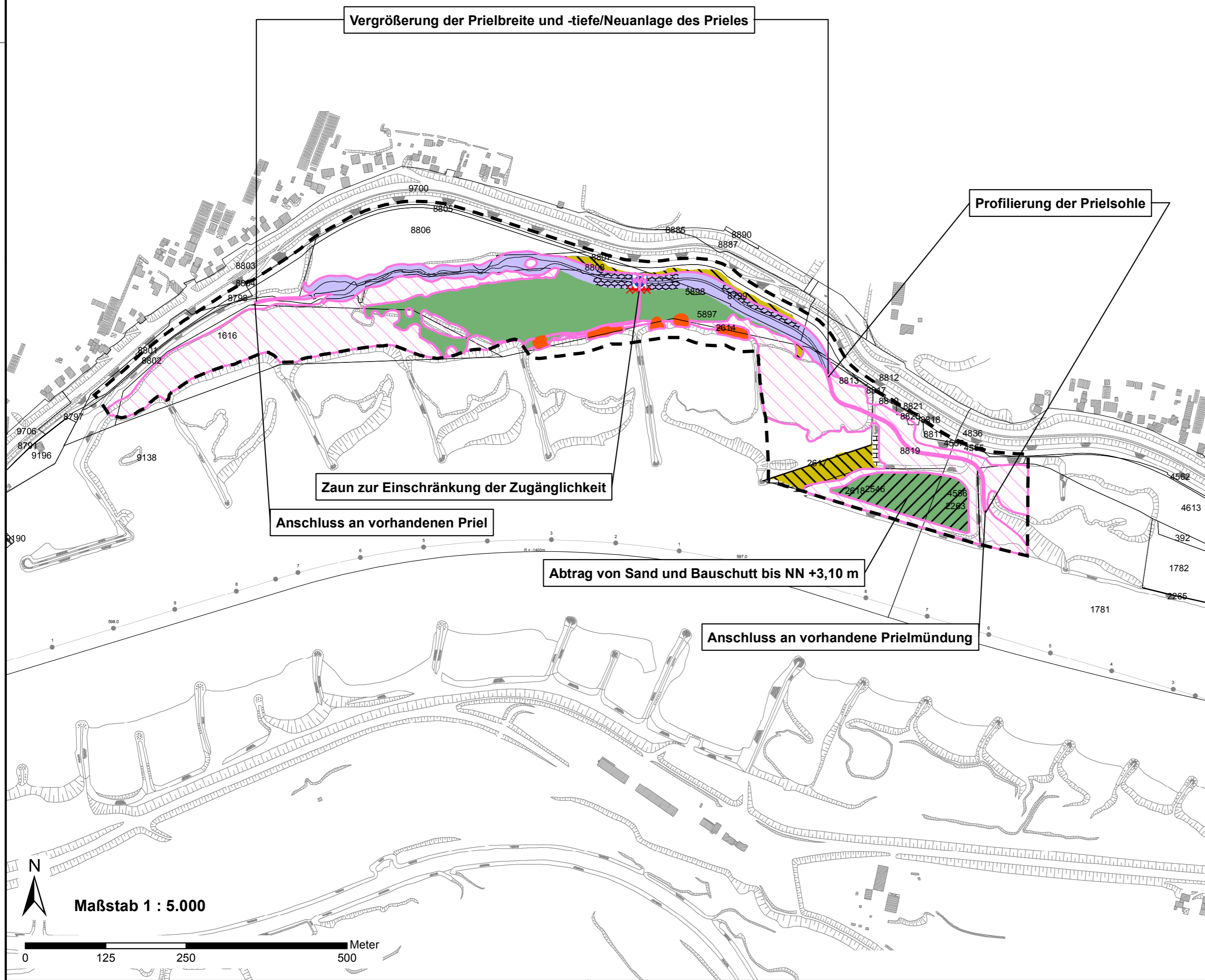
Lage des Maßnahmensgebietes im Untersuchungsgebiet zur Fahrrinnenanpassung



Legende

- Grenze des Maßnahmensgebietes
- Flurstücksgrenze
- Flurstücksnummer
- Böschung
- Kilometrierung der Elbe
- Maßnahmen nach IB Münster (2010)**
- geplanter Priellauf, abschnittsweise mit neuer Böschung
- Böschungssicherung mit PU-verklammertem Deckwerk
- Bodenabtrag bis NN +3,10 m
- Verfüllung der ehemaligen Slipanlage und der deichnahen Prielrelikte
- Böschung, abschnittsweise mit Schüttsteinen
- Ausbau des vorhandenen Priedurchlasses
- Zaun mit zweiflügeligem Drehtor
- Biotopentwicklung/-aufwertung**
- Entwicklung eines naturnahen Prieles (direkte Aufwertung)
- Entwicklung von Tide-Weiden-Auwald (direkte Aufwertung)
- freie Sukzession
- Rückbau von Uferverbau und Anlage flacher Schlenzen (direkte Aufwertung, Quelle: JASCHKE & IUS 2009)
- Fläche der anrechenbaren Aufwertung
- Fläche der anrechenbaren indirekten Aufwertung (Beruhigung, Verbesserung der Durchströmung)

Kartengrundlage: Auszug aus der DBWK und Elbekilometrierung, zur Verfügung gestellt durch das Wasser- und Schifffahrtsamt Hamburg am 20.3.2009; Flurstücke zur Verfügung gestellt durch die Behörde für Stadtentwicklung und Umwelt der Freien und Hansestadt Hamburg am 20.2.2009



Nr.	Art der Änderung	Datum	Name
Bearbeitung			
IBL Umweltplanung GmbH Bahnhofstraße 14a · 26 122 Oldenburg Tel. 0441 - 505017 0 · Fax 0441 - 505017 11 www.ibl-umweltplanung.de			
gezeichnet	März 2010	Grulich	 (Unterschrift)
bearbeitet	März 2010	Zorn	
geprüft	März 2010	Wolters	
Auftraggeber			
Projektbüro Fahrrinnenanpassung von Unter- und Außenelbe beim Wasser- und Schifffahrtsamt Hamburg		Moorweidenstraße 14 D - 20148 Hamburg	
Wasser- und Schifffahrtsverwaltung des Bundes Wasser- und Schifffahrtsamt Hamburg		Freie und Hansestadt Hamburg Hamburg Port Authority	
Projekt Anpassung der Fahrrinne von Unter- und Außenelbe an die Containerschifffahrt Planänderungsunterlage nach Bundeswasserstraßengesetz - Ergänzung zum Landschaftspflegerischen Begleitplan (LBP/E) - Planänderung Teil 4			
Planinhalt HH 1 Planung Zollenspieker			
Zeichnungsnummer		Anlagennummer	
Karte 4		ArcGIS / CAD-File	
		841 2010-05-10 og Karte 4 HH 1 Planung Zollenspieker.mxd	