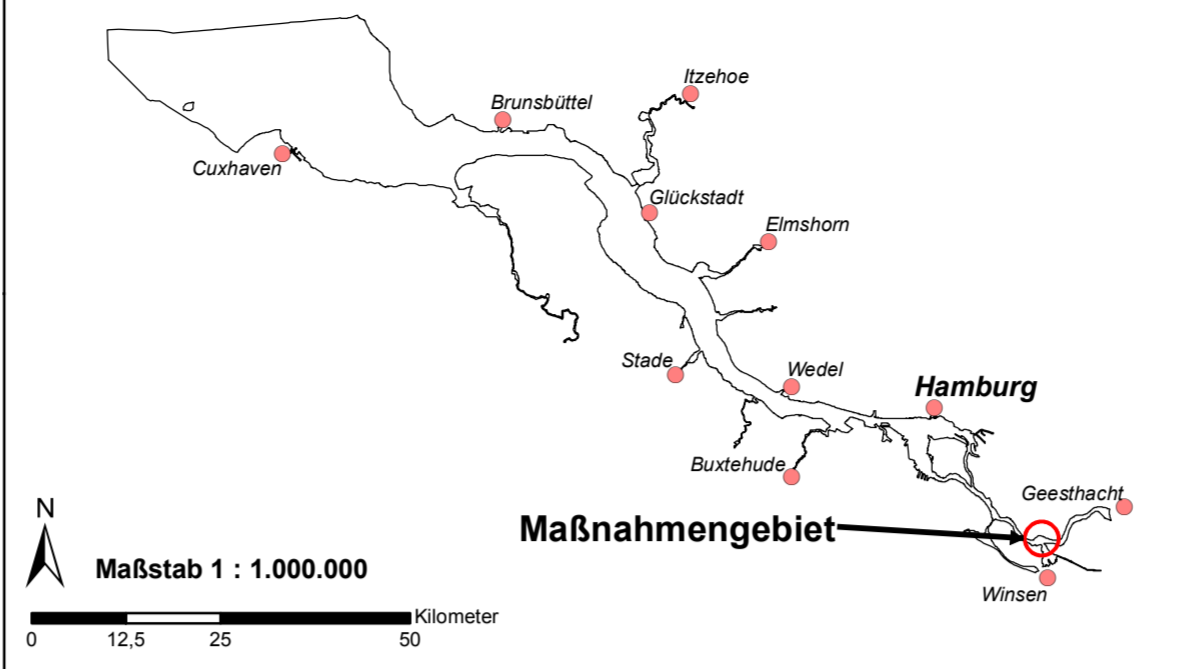


Lage des Maßnahmensgebietes im Untersuchungsgebiet zur Fahrrinnenanpassung



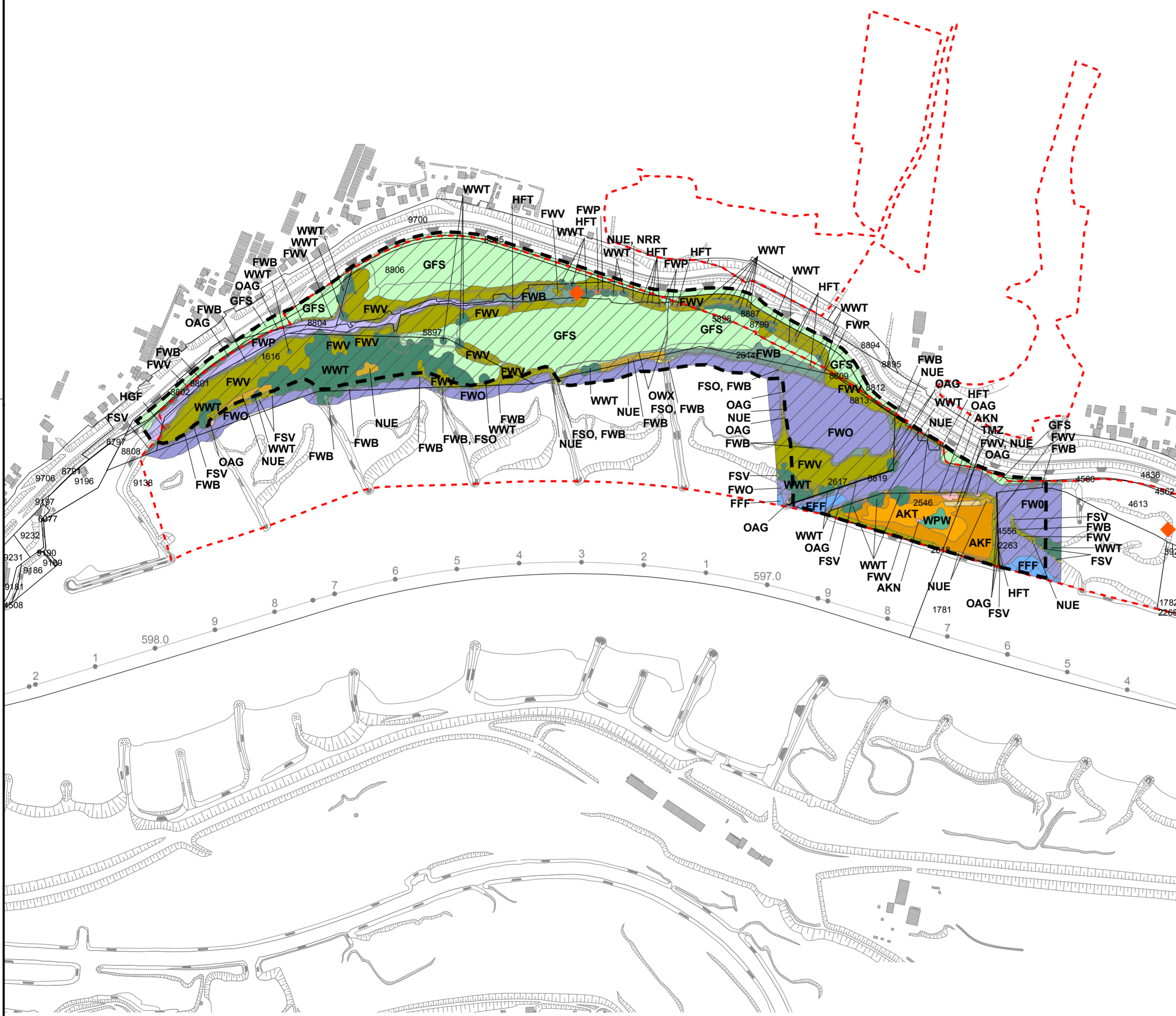
Legende

- Grenze des Maßnahmensgebietes
 - FFH-Gebiet "Komplex NSG Zollenspieker und Kiebitzbrack" (EU-Nr. 2627-301) und Naturschutzgebiet "Zollenspieker"
- Biotoptypen aus JASCHKE & IUS (2009)***
- AKF Halbruderaler Gras- und Staudenflur feuchter Standorte
 - AKN Neophytenflur
 - AKT Halbruderaler Gras- und Staudenflur trockener Standorte
 - FFF Flachwasserbereiche der Elbe
 - FSO, FWB Flussstrand, gestört mit Flusswatt mit Pioniervegetation
 - FSV Flussstrand, naturnah
 - FWB Flusswatt mit Pioniervegetation
 - FWB, FSO Flusswatt mit Pioniervegetation mit Flussstrand, gestört
 - FWO Flusswatt, ohne Bewuchs
 - FWP Priel
 - FWV Tiederöhrich
 - FWV, NUE Tiederöhrich mit Hochstaudensäume der Unterelbe
 - GFS Sonstige wechsellasse Stromtalwiesen und -weiden
 - HFT Weidengebüsch unter Tideeinfluss
 - HGF Naturnahes Gehölz feuchter bis nasser Standorte
 - NUE Hochstaudensäume der Unterelbe
 - NUE, NRR Hochstaudensäume der Unterelbe mit Rohrkolben-Röhrich
 - OAG Schotterfläche, Steinhaufen, Blockschüttung
 - OWX Sonstiger nicht oder wenig befestigter Weg
 - TMZ Sonstiger Trocken- oder Halbtrockenrasen
 - WPW Weiden-Pionier- oder Vorwald
 - WWT Tide-Weiden-Auwald

* Code und Erläuterung nach: Kartieranleitung und Biotoptypenschlüssel für die Biotopkartierung in der Freien und Hansestadt Hamburg, Behörde für Stadtentwicklung und Umwelt (BSU 2009)

- aktuelle Bestände des Schierlings-Wasserfenchels (*Oenanthe conioides*, aus JASCHKE & IUS 2009)
- gem. § 30 BNatSchG gesetzlich geschützte Biotope
- Flurstücksgrenze
- Flurstücksnummer
- Böschung
- Kilometrierung der Elbe

Kartengrundlage: Auszug aus der DBWK und Elbekilometrierung, zur Verfügung gestellt durch das Wasser- und Schifffahrtsamt Hamburg am 20.3.2009; Flurstücke zur Verfügung gestellt durch die Behörde für Stadtentwicklung und Umwelt der Freien und Hansestadt Hamburg am 20.2.2009

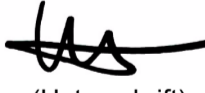


Nr.	Art der Änderung	Datum	Name

Bearbeitung



IBL Umweltplanung GmbH
 Bahnhofstraße 14a · 26 122 Oldenburg
 Tel. 0441 - 505017 0 · Fax 0441 - 505017 11
 www.ibl-umweltplanung.de

	Datum	Name	Maßstab	Format	Projekt Nr.	
gezeichnet	März 2010	Grulich	1 : 5.000	59,0 x 59,0	841/865	 (Unterschrift)
bearbeitet	März 2010	Zorn				
geprüft	März 2010	Wolters				

Auftraggeber

Projektbüro Fahrrinnenanpassung von Unter- und Außenelbe
 beim Wasser- und Schifffahrtsamt Hamburg Moorweidenstraße 14 D - 20148 Hamburg

Wasser- und Schifffahrtsverwaltung des Bundes **Freie und Hansestadt Hamburg**
 Wasser- und Schifffahrtsamt Hamburg Hamburg Port Authority

Projekt **Anpassung der Fahrrinne von Unter- und Außenelbe an die Containerschifffahrt**
 Planänderungsunterlage nach Bundeswasserstraßengesetz
 - Ergänzung zum Landschaftspflegerischen Begleitplan (LBP/E) -
 Planänderung Teil 4

Zeichnungsnummer	Anlagennummer	ArcGIS / CAD-File
Karte 3		841.2010-05-10 og Karte 3 HH 1 Bestand Zollenspieker.mxd

